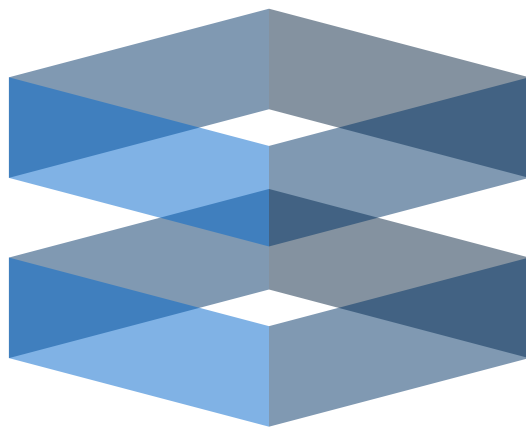




edificio
VIVET IV

FIDEICOMISO EDIFICIO 9 DE JULIO 2245



GRUPOSEGA
DESARROLLISTA



VIVET IV

VIVET IV

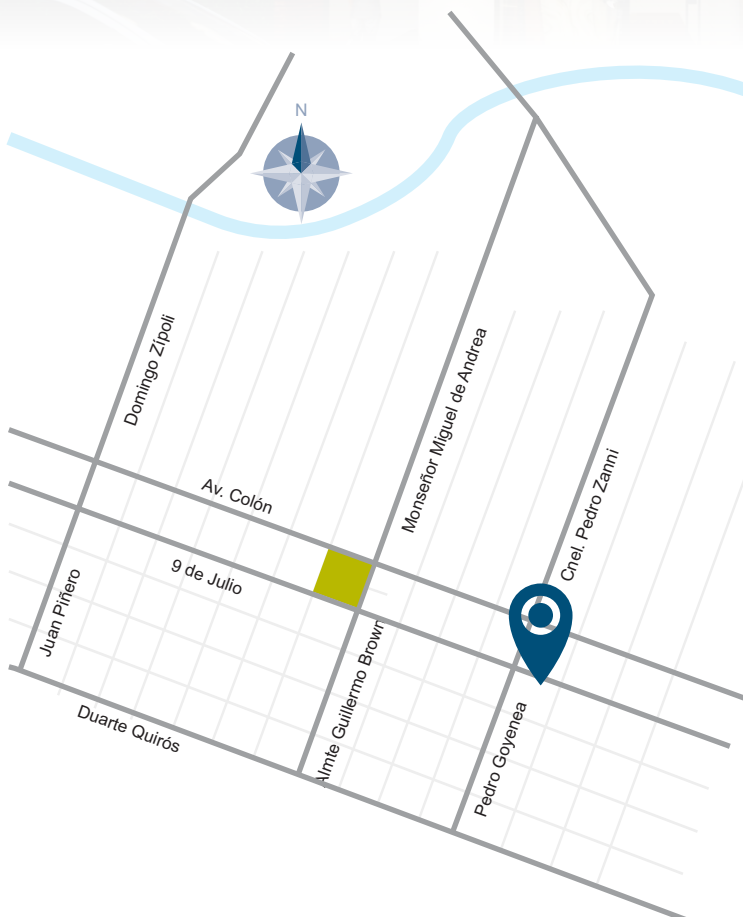
SOBRE LA TORRE

El Edificio Residencial "Fideicomiso Edificio 9 de Julio 2245" se encuentra ubicado en Barrio Alto Alberdi, muy próximo al área central, en cercanía al Shopping Nuevo Centro y Club Universitario Córdoba.

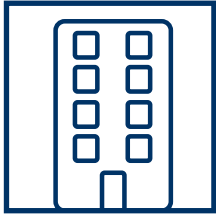
Cuenta con 1804m² totales distribuidos en PB, 5 niveles superiores.

Posee 27 unidades de vivienda, dptos. de 1 y 2 dormitorios, con patios exclusivos y balcones de amplias dimensiones y 2 locales comerciales de amplias dimensiones.

Espacios de calidad y calidez, de bajas expensas.



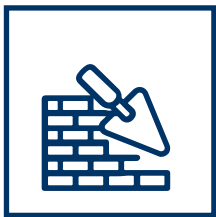
CARACTERÍSTICAS GENERALES



GENERALES

Excelencia en el diseño arquitectónico en general y el detalle de cada ambiente.

Palieres de pisos sectorizados por ingresos a departamentos y a zonas de evacuación.



ESTRUCTURA

Estructura independiente de hormigón armado y cerramiento de ladrillos cerámicos, calculada según normas vigentes para la Ciudad de Córdoba, en base a estudios particulares de sondeos de exploración geotextil.

Estudio de suelo a cargo de InGeo.

Cálculo estructural a cargo del Ingeniero Edgar Moran.



EXTERIOR

La volumetría exterior se resuelve en una armónica combinación de muros dobles de ladrillo visto en su exterior, impermeabilización y ladrillo cerámico revestidos con yeso en el interior. Estos materiales han sido elegidos por su nobleza de comportamiento frente al paso del tiempo. Pensando en asegurar la estética y durabilidad de los mismos con bajos costos de mantenimiento.

En la terraza se realiza aislación con membrana asfáltica geotextil para evitar filtraciones y aireadores que aseguran la ventilación del material.



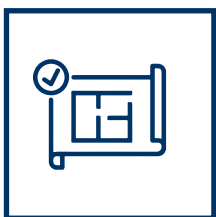
CARPINTERIA

Exteriores de aluminio, línea Módena con vidrios de seguridad en puertas ventanas.

Empresa a cargo: Peña Aberturas

Interiores: Marcos y puertas de madera con alma de estructura en nido de abejas, placa de MDF 3mm pintadas. Bisagras y herrajes completos de primera calidad color platil.

Empresa a cargo: Vieites Hnos



REVESTIMIENTO INTERIOR

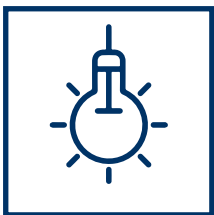
Terminaciones en paredes interiores superficiales en yeso aplicado. En cielorrasos engrosados de yeso aplicado y placa tipo durlock, junta tomada sobre cintas y baños. Pisos interiores de porcelanato en ingresos principales y cerámicos de primera calidad en todos los palieres y departamentos. Revestimientos completos en baños y según diseño en cocinas.



INSTALACIÓN SANITARIA

Materiales de primera calidad en cañerías de Agua, Cloacas y Pluviales, marca IPS o similar.

Termotanque eléctrico en cada unidad.



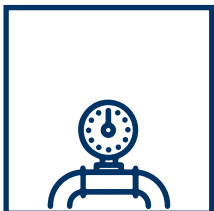
INSTALACIÓN ELÉCTRICA

Material eléctrico normalizado. Instalaciones ejecutadas conforme a Normas AEA (Asociación de Electrotecnia de Argentina). Tablero principal, previsto con disyuntor diferencial y llaves termo magnéticas.

Los departamentos se entregan con florón con porta lámpara colocada en cada ambiente.

Para aire acondicionado se dejan cañerías de cobre para la futura instalaciones de equipos tipo Split para cada ambiente, mediante sistema de cajas que poseen cañería eléctrica independiente hasta tablero eléctrico y cañería de desagüe. No incluye cableado.

Cañería para TV, teléfono y datos. Portero eléctrico marca Commax o similar.



INSTALACIÓN DE GAS

Materiales de primera calidad en cañerías de gas. Cañería reglamentaria de acero con revestimiento epoxi. Instalaciones ejecutadas conforme a Normas de ENARGAS. Ventilaciones reglamentarias para cada ambiente mediante rejillas normalizadas. Conexión para calefactor y cocina.

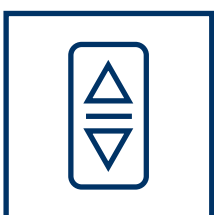


SEGURIDAD

Iluminación de emergencia autónoma y extintores.

Vía de evacuación reglamentaria con escalera presurizadora según calculo de incorporación de aire..

Sistema de detección de incendios para sector de lobbie y palieres, mediante detectores de humo.



ASCENSOR

Ascensor con acceso a todos los pisos. Revestido con acero inoxidable, puertas automáticas, control de carga y display electrónico.

A cargo de G-Tec Elevadores.

EQUIPAMIENTO



Mueble de cocina, bajo mesada y alacenas completos en melamina 18mm, colores combinados. Cantos de PVC y perfil manija "J".



Mueble de baño, Vanitory de colgar, Marca Venecia o similar



Placares, frente de placares corredizos de melamina 18mm color blanco y guías de aluminio, con interior.
Empresa a cargo: Vieites Hnos.



Mesada de granito con zócalos de 5cm de alto, bacha de acero inoxidable, conexión para lavarropas, conexión eléctrica para extractor y conexión eléctrica y de gas para cocina.
Con cocina, sin conexión.



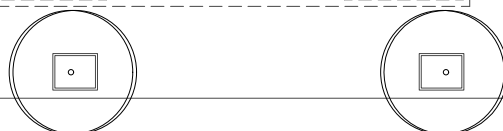
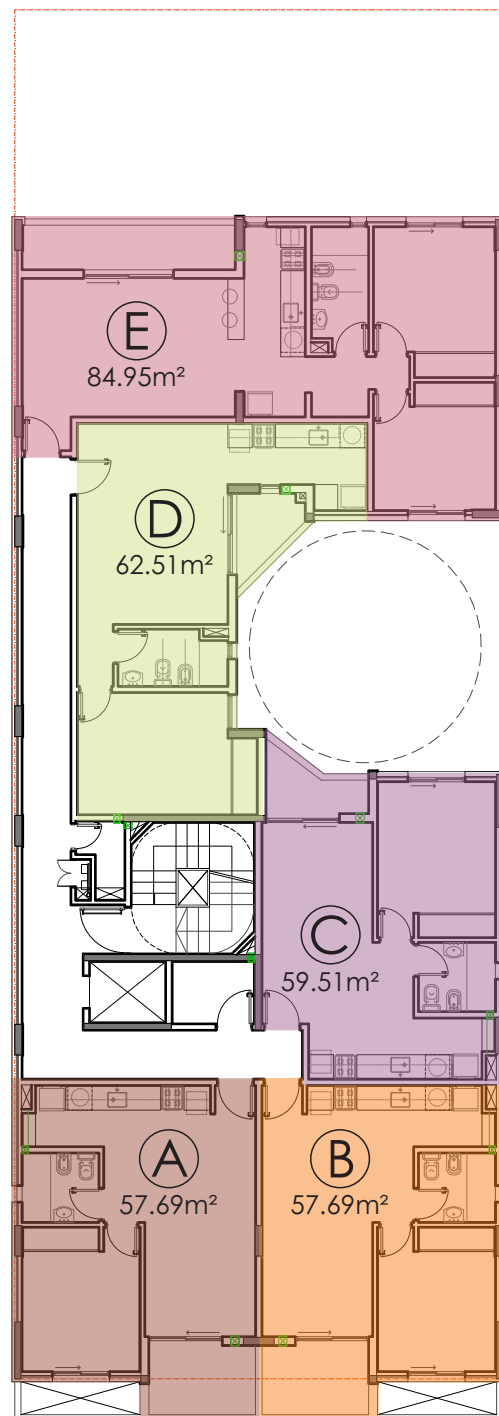
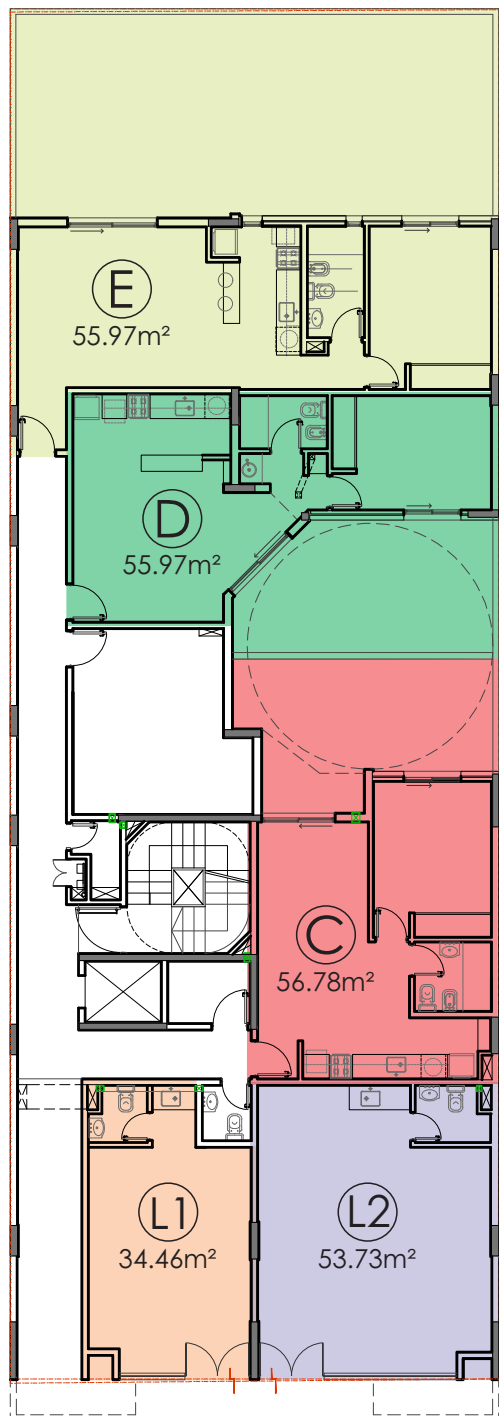
En baños, artefactos sanitarios marca Bari o similar.
Incluye espejo y accesorios.



Datos técnicos

Generales

- L1** Planta Baja
34.46m²
Sup. total
- L2** Planta Baja
53.73m²
Sup. total
- C** Planta Baja
56.78m²
Sup. total
- D** Planta Baja
55.97m²
Sup. total
- E** Planta Baja
66.38m²
Sup. total
- A** 1° A 4° Piso
57.69m²
Sup. total
- B** 1° A 4° Piso
57.69m²
Sup. total
- C** 1° A 4° Piso
59.51m²
Sup. total
- D** 1° A 5° Piso
62.51m²
Sup. total
- E** 1° A 5° Piso
84.95m²
Sup. total
- A** 5° Piso
74.98m²
Sup. total
- C** 5° Piso
54.31m²
Sup. total



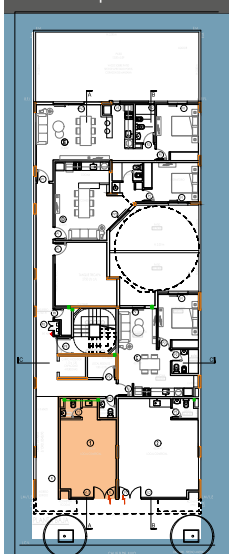
LOCAL 1 Y 2

PLANTA BAJA

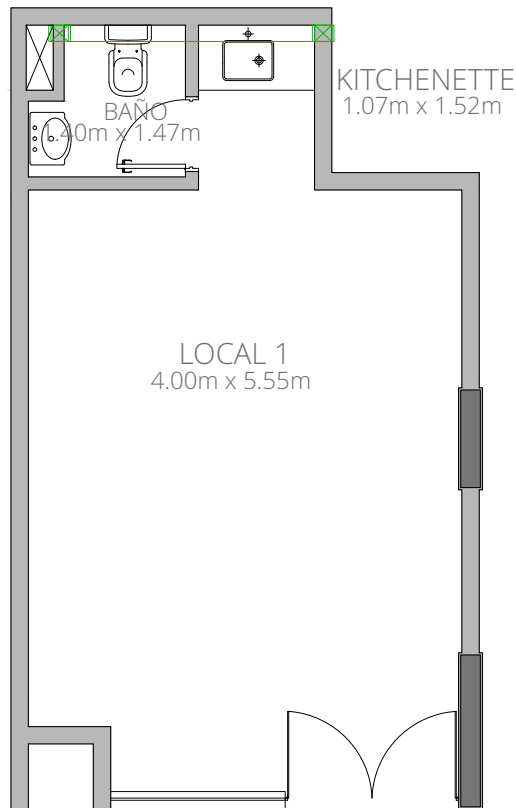
Datos técnicos

Correspondiente a Local Comercial 1 de Planta Baja.

Ubicación en planta



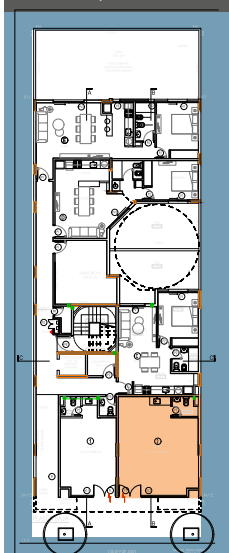
-  27.92 m²
Sup. propia
-  6.54 m²
Sup. común
-  34.46 m²
Sup. total
-  01
Baño
-  01
Kitchenette








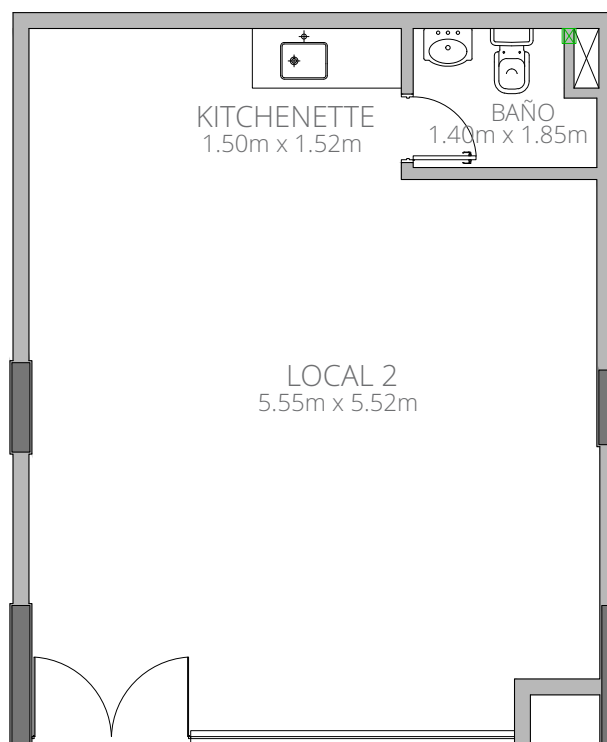
Datos técnicos

Correspondiente a Local Comercial 2 de Planta Baja.

Ubicación en planta



-  43.54 m²
Sup. propia
-  10.19 m²
Sup. común
-  57.73 m²
Sup. total
-  01
Baño
-  01
Kitchenette

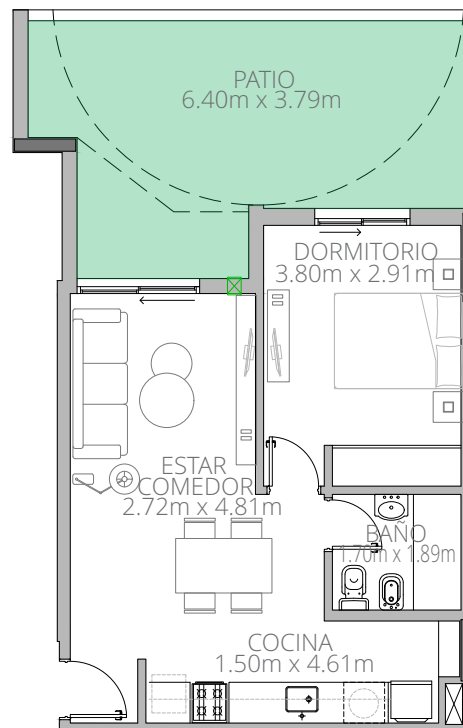


TIPOLOGÍA C | PLANTA BAJA

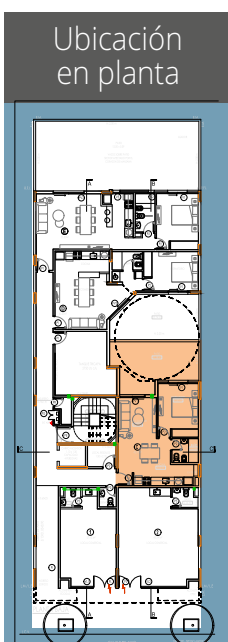
Datos técnicos

Correspondientes a la tipología C de Planta Baja.

 42.70 m ² Sup. propia	 01 Dormitorios
 21.05 m ² Sup. patio	 01 Baño
 10.77 m ² Sup. común	 01 Cocina
 56.78 m ² Sup. total	



Ubicación en planta

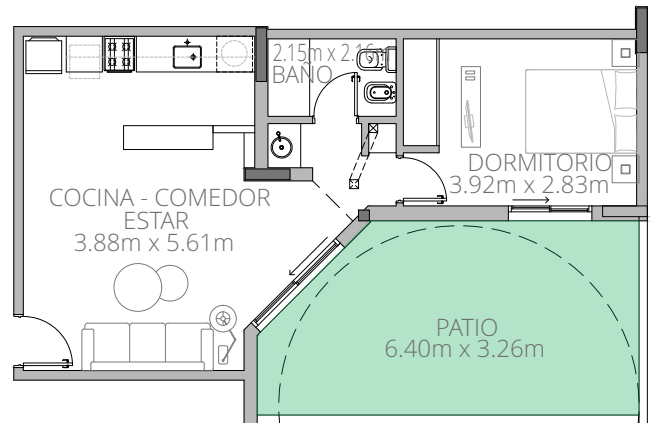


TIPOLOGÍA D | PLANTA BAJA

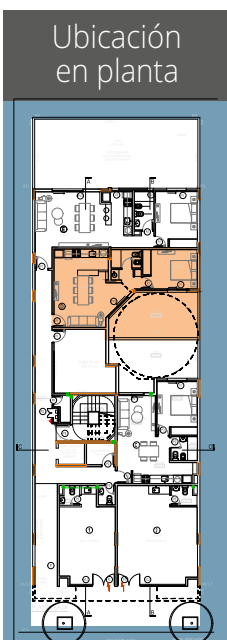
Datos técnicos

Correspondientes a la tipología D de Planta Baja.

 45.35 m ² Sup. propia	 01 Dormitorios
 17.30 m ² Sup. patio	 01 Baño
 10.62 m ² Sup. común	 01 Cocina
 55.97 m ² Sup. total	





Ubicación en planta

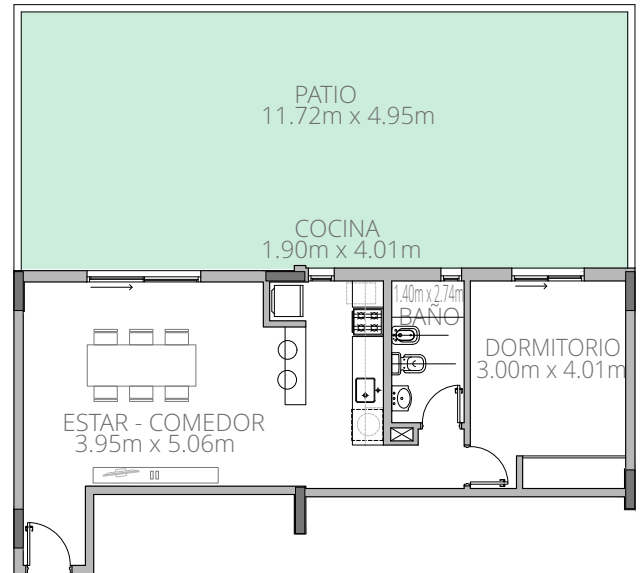


TIPOLOGÍA E | PLANTA BAJA

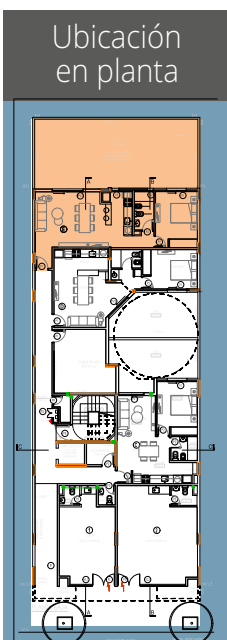
Datos técnicos

Correspondientes a la tipología E de Planta Baja.

 53.79 m ² Sup. propia	 01 Dormitorios
 61.08 m ² Sup. patio	 01 Baño
 12.59 m ² Sup. común	 01 Cocina
 66.38 m ² Sup. total	



Ubicación en planta

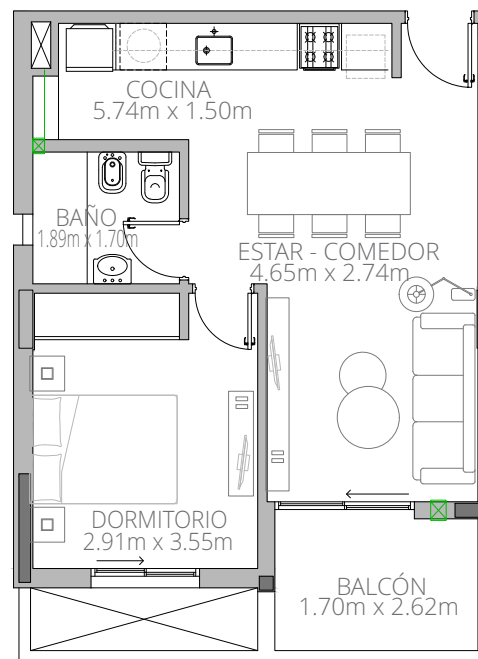


TIPOLOGÍA A | 1° A 4° PISO

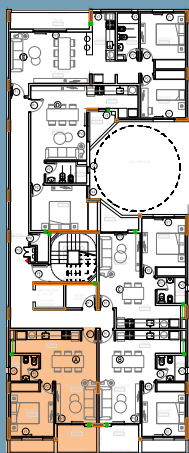
Datos técnicos

Correspondientes a la tipología A de 1° a 4° Piso.

	41.40 m ² Sup. propia		01 Dormitorios
	5.35 m ² Sup. balcón		01 Baño
	10.94 m ² Sup. común		01 Cocina
	57.69 m ² Sup. total		







Ubicación en planta

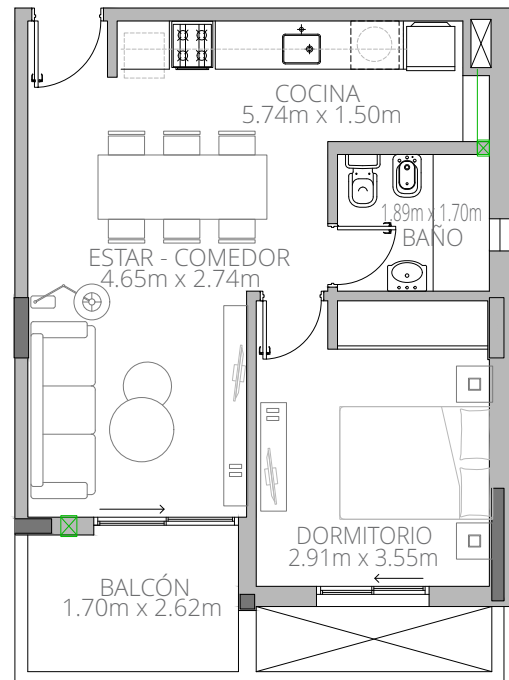


TIPOLOGÍA B | 1° A 4° PISO

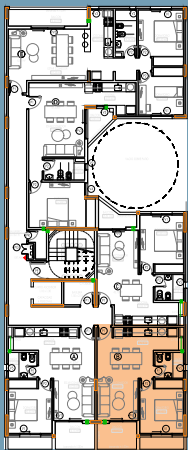
Datos técnicos

Correspondientes a la tipología B de 1° a 4° Piso.

 41.40 m ² Sup. propia	 01 Dormitorios
 5.35 m ² Sup. balcón	 01 Baño
 10.94 m ² Sup. común	 01 Cocina
 57.69 m ² Sup. total	



Ubicación en planta

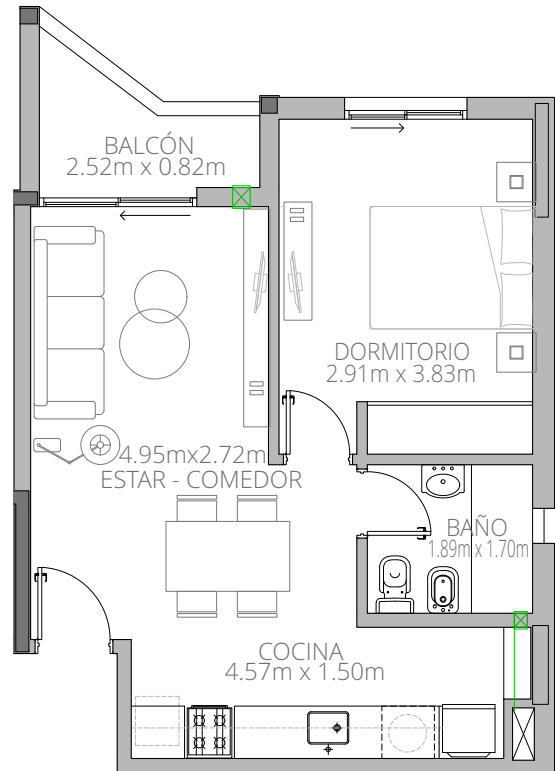


TIPOLOGÍA C | 1° A 4° PISO

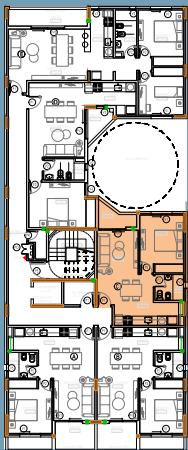
Datos técnicos

Correspondientes a la tipología C de 1° a 4° Piso.

	44.91 m ² Sup. propia		01 Dormitorios
	3.31 m ² Sup. balcón		01 Baño
	11.29 m ² Sup. común		01 Cocina
	59.51 m ² Sup. total		



Ubicación en planta

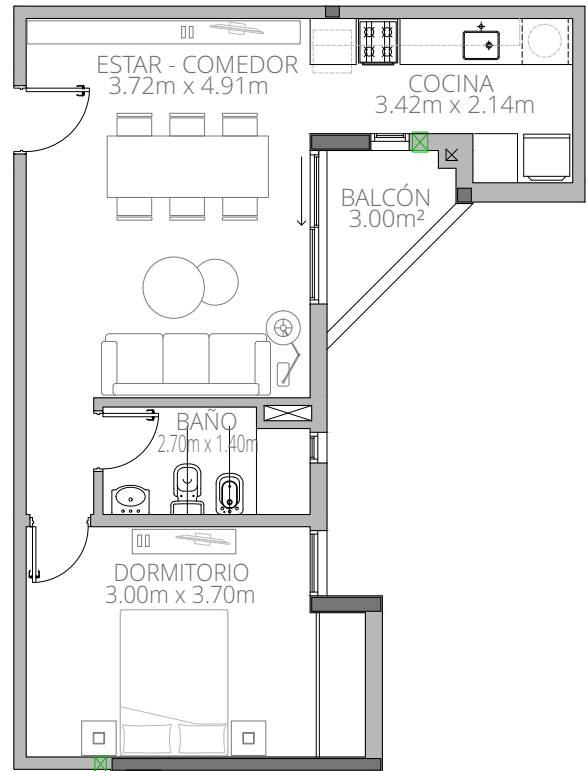


TIPOLOGÍA D | 1º A 5º PISO

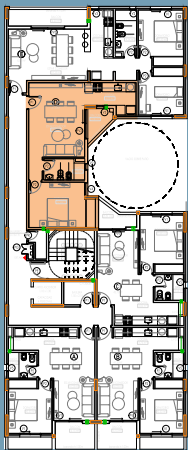
Datos técnicos

Correspondientes a la tipología D de 1º a 5º Piso.

 47.65 m ² Sup. propia	 01 Dormitorios
 3.00 m ² Sup. balcón	 01 Baño
 11.86 m ² Sup. común	 01 Cocina
 62.51 m ² Sup. total	





Ubicación en planta

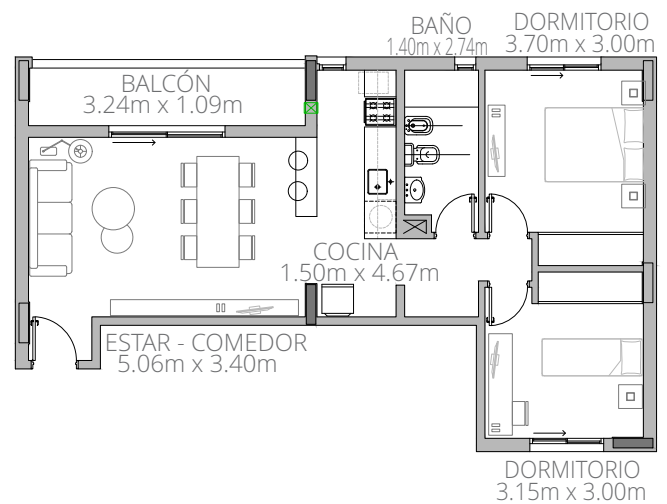


TIPOLOGÍA E | 1° A 5° PISO

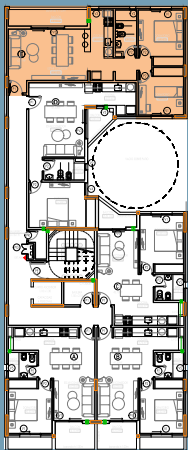
Datos técnicos

Correspondientes a la tipología E de 1° a 5° Piso.

 62.02 m ² Sup. propia	 02 Dormitorios
 6.82 m ² Sup. balcón	 01 Baño
 16.11 m ² Sup. común	 01 Cocina
 84.95 m ² Sup. total	



Ubicación en planta

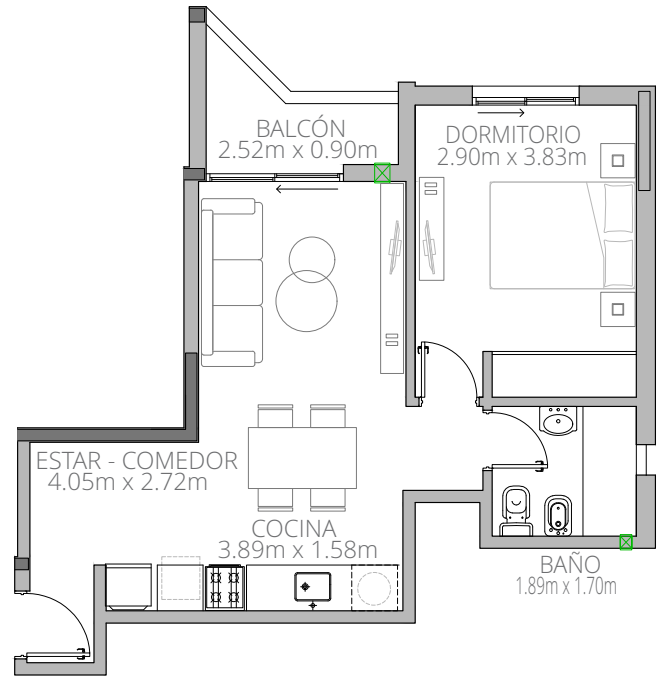


TIPOLOGÍA C | 5° PISO

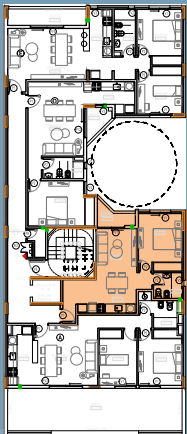
Datos técnicos

Correspondientes a la tipología C de 5° Piso.

 41.70 m ² Sup. propia	 01 Dormitorios
 3.31 m ² Sup. balcón	 01 Baño
 10.30 m ² Sup. común	 01 Cocina
 54.31 m ² Sup. total	



Ubicación en planta

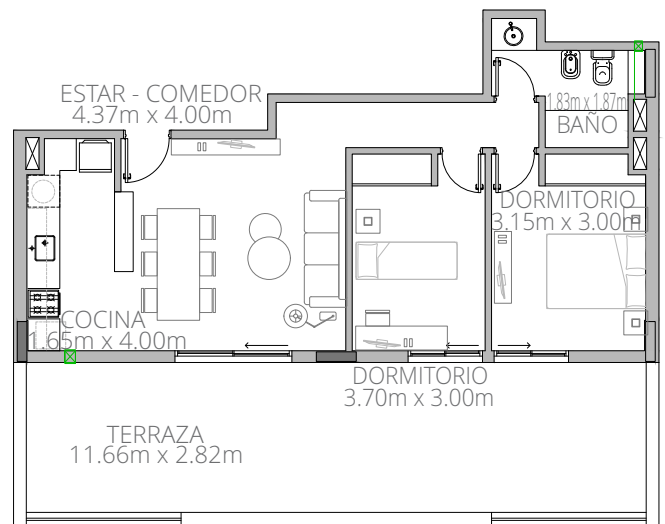


TIPOLOGÍA A | 5° PISO

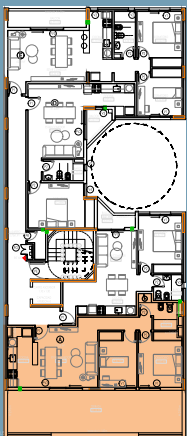
Datos técnicos

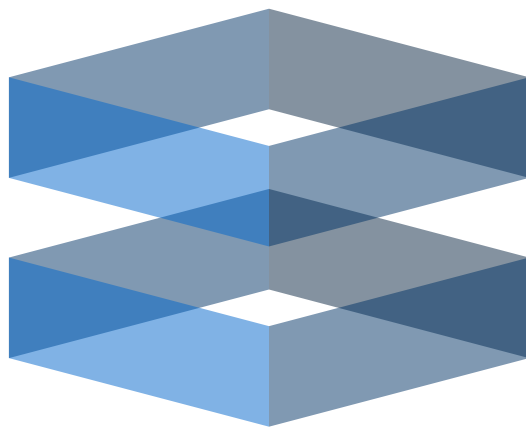
Correspondientes a la tipología A de 5° Piso.

	60.76 m ² Sup. propia		02 Dormitorios
	36.00 m ² Sup. terraza		01 Baño
	14.22 m ² Sup. común		01 Cocina
	74.98 m ² Sup. total		



Ubicación en planta





GRUPOSEGA
DESARROLLISTA



edificio VIVET IV



GRUPOSEGA
DESARROLLISTA