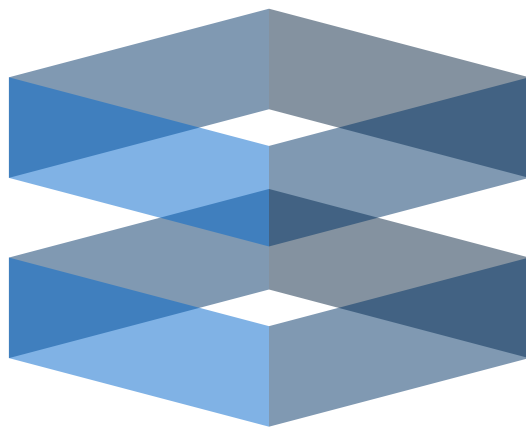




edificio
VIVET V

FIDEICOMISO EDIFICIO LEON PINELO 151



GRUPOSEGA
DESARROLLISTA



VIVET V

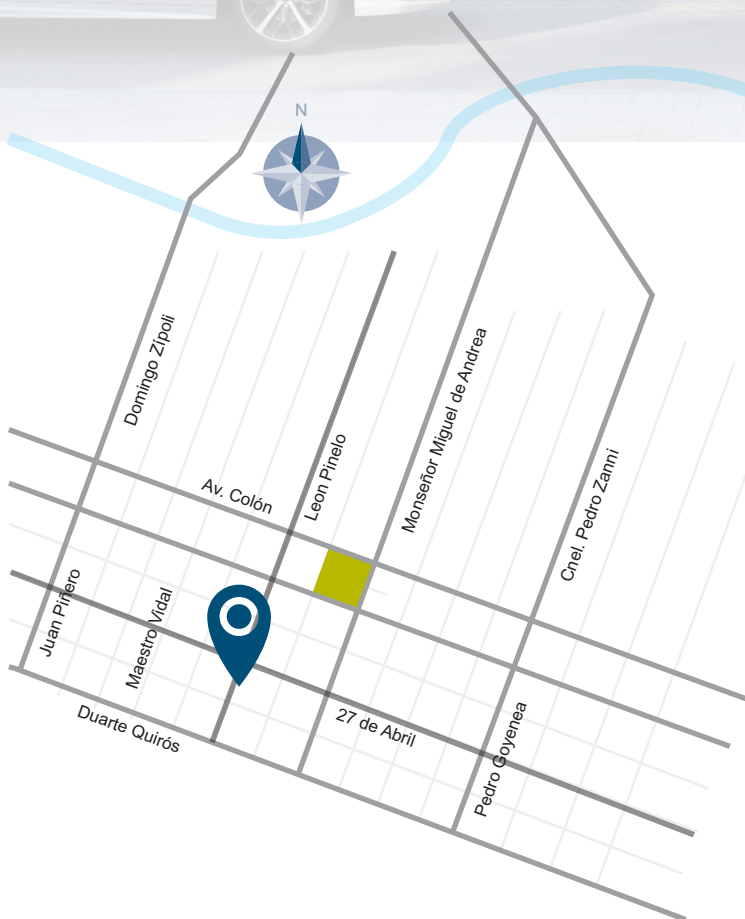
SOBRE LA TORRE

El Edificio Residencial "Fideicomiso LEON PINELO 151" se encuentra ubicado en Barrio Alto Alberdi, muy próximo al área central, en cercanía al Shopping Nuevo Centro y Club Universitario Córdoba.

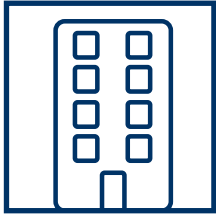
Cuenta con 638.27m² totales distribuidos en PB, 3 niveles superiores.

Posee 10 unidades de vivienda, dptos. de 1 y 2 dormitorios, con patios exclusivos y balcones de amplias dimensiones.

Espacios de calidad y calidez, de bajas expensas.



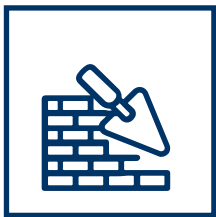
CARACTERÍSTICAS GENERALES



GENERALES

Excelencia en el diseño arquitectónico en general y el detalle de cada ambiente.

Palieres de pisos sectorizados por ingresos a departamentos y a zonas de evacuación.



ESTRUCTURA

Estructura mixta de hormigón armado y ladrillos cerámicos, calculada según normas vigentes para la Ciudad de Córdoba, en base a estudios particulares de sondeos de exploración geotextil.

Estudio de suelo a cargo de InGeo.

Cálculo estructural a cargo del Ingeniero Edgar Moran.



EXTERIOR

La volumetría exterior se resuelve muro de ladrillo cerámico tipo palmar, en su exterior impermeabilización y revestimiento plástico y en su interior yeso. Estos materiales han sido elegidos por su nobleza de comportamiento frente al paso del tiempo. Pensando en asegurar la estética y durabilidad de los mismos con bajos costos de mantenimiento.

En la terraza se realiza aislación con membrana asfáltica geotextil para evitar filtraciones y aireadores que aseguran la ventilación del material.



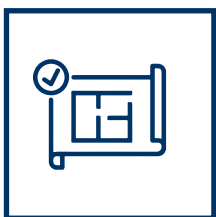
CARPINTERIA

Exteriores de aluminio, línea Módena con vidrios de seguridad en puertas ventanas.

Empresa a cargo: Peña Aberturas

Interiores: Marcos y puertas de madera con alma de estructura en nido de abejas, placa de MDF 3mm pintadas. Bisagras y herrajes completos de primera calidad color platil.

Empresa a cargo: Vieites Hnos



REVESTIMIENTO INTERIOR

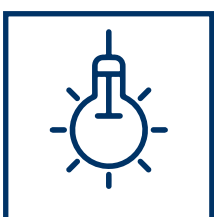
Terminaciones en paredes interiores superficiales en yeso aplicado. En cielorrasos engrosados de yeso aplicado y placa tipo durlock, junta tomada sobre cintas y baños. Pisos interiores de porcelanato en ingresos principales y cerámicos de primera calidad en todos los palieres y departamentos. Revestimientos completos en baños y según diseño en cocinas.



INSTALACIÓN SANITARIA

Materiales de primera calidad en cañerías de Agua, Cloacas y Pluviales, marca IPS o similar.

Termotanque eléctrico en cada unidad.



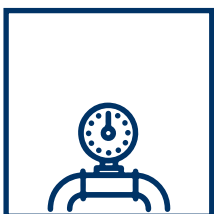
INSTALACIÓN ELÉCTRICA

Material eléctrico normalizado. Instalaciones ejecutadas conforme a Normas AEA (Asociación de Electrotecnia de Argentina). Tablero principal, previsto con disyuntor diferencial y llaves termo magnéticas.

Los departamentos se entregan con florón con porta lámpara colocada en cada ambiente.

Para aire acondicionado se dejan cañerías de cobre para la futura instalaciones de equipos tipo Split para cada ambiente, mediante sistema de cajas que poseen cañería eléctrica independiente hasta tablero eléctrico y cañería de desagüe. No incluye cableado.

Cañería para TV, teléfono y datos. Portero eléctrico marca Commax o similar.



INSTALACIÓN DE GAS

Materiales de primera calidad en cañerías de gas. Cañería reglamentaria de acero con revestimiento epoxi. Instalaciones ejecutadas conforme a Normas de ENARGAS. Ventilaciones reglamentarias para cada ambiente mediante rejillas normalizadas.

Conexión para calefactor y cocina.



SEGURIDAD

Iluminación de emergencia autónoma y extintores.

Vía de evacuación reglamentaria.

EQUIPAMIENTO



Mueble de cocina, bajo mesada y alacenas completos en melamina 18mm, colores combinados. Cantos de PVC y perfil manija "J".



Mueble de baño, Vanitory de colgar, Marca Venecia o similar



Placares, frente de placares corredizos de melamina 18mm color blanco y guías de aluminio, con interior.

Empresa a cargo: Vieites Hnos.



Mesada de granito con zócalos de 5cm de alto, bacha de acero inoxidable, conexión para lavarropas, conexión eléctrica para extractor y conexión eléctrica y de gas para cocina.

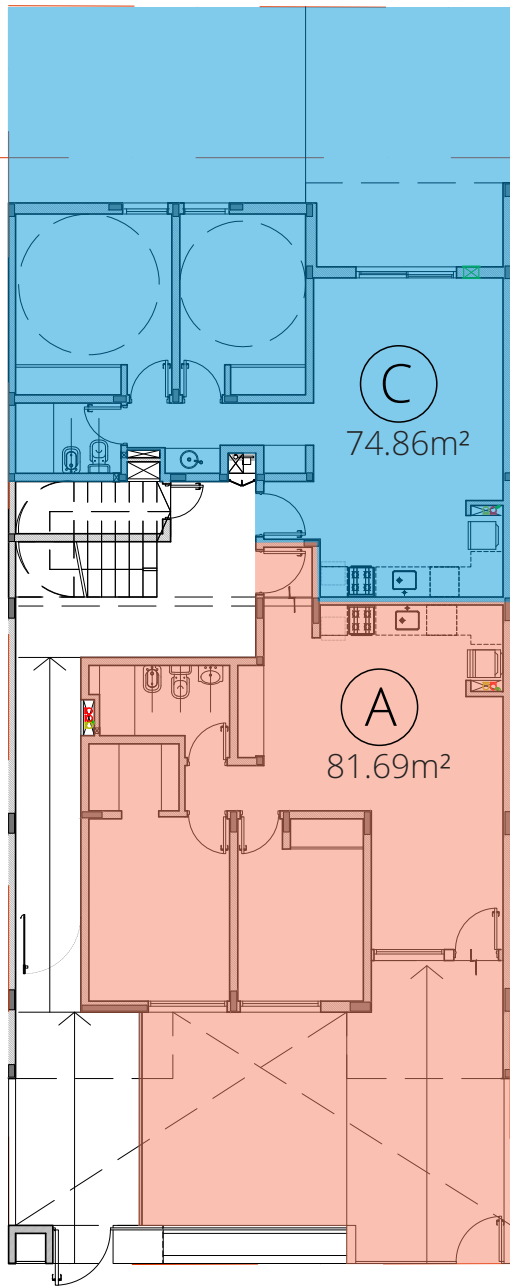
Con cocina, sin conexión.



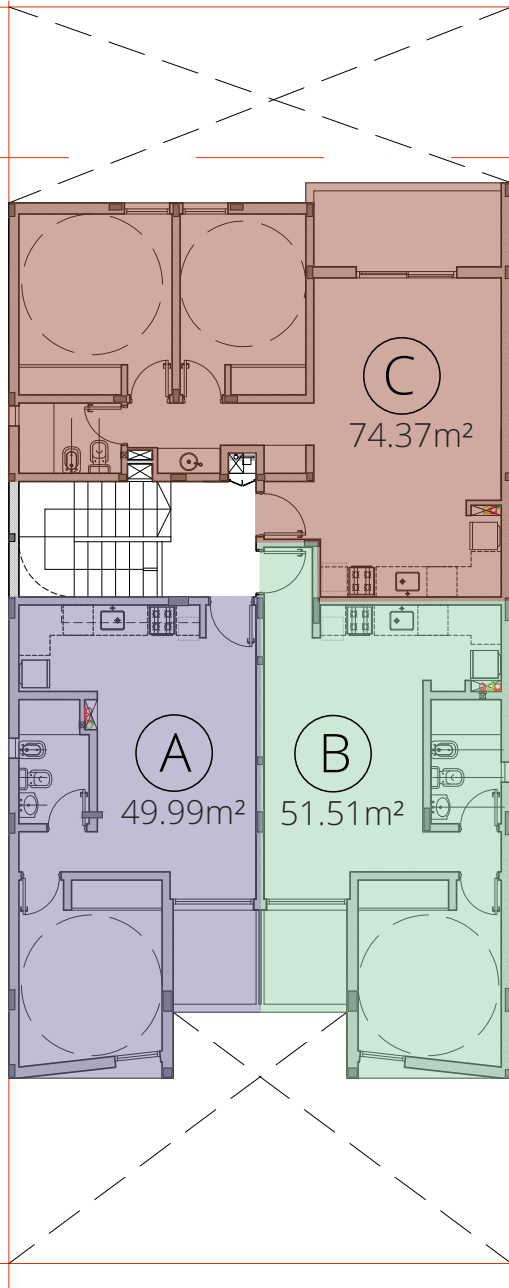
En baños, artefactos sanitarios marca Bari o similar.

Incluye espejo y accesorios.

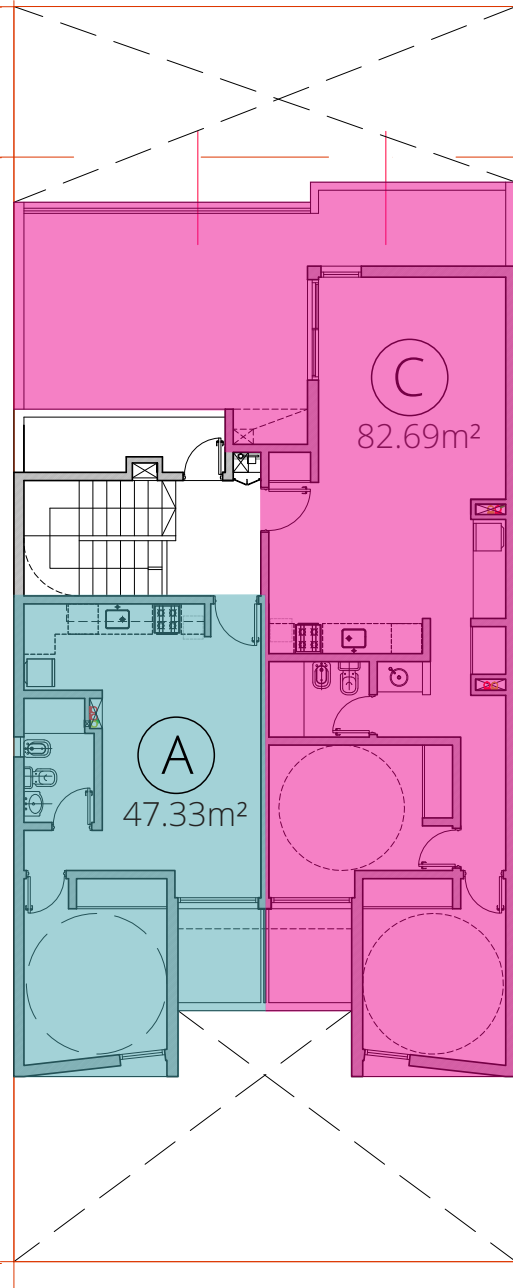




PLANTA BAJA



PLANTA 1º Y 2º PISO



PLANTA 3º PISO

Datos técnicos Generales

A Planta Baja
81.69m²
Sup. total

C Planta Baja
74.86m²
Sup. total

A 1º y 2º Piso
49.99m²
Sup. total

B 1º y 2º Piso
51.51m²
Sup. total

C 1º y 2º piso
74.37m²
Sup. total

A 3º Piso
47.33m²
Sup. total

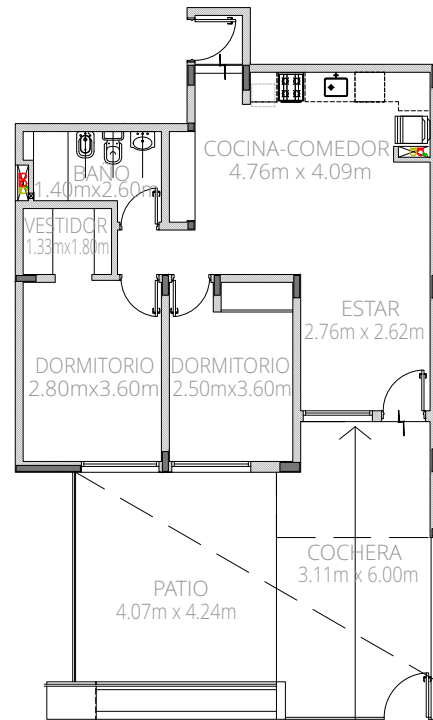
C 3º Piso
82.69m²
Sup. total

TIPOLOGÍA A | PLANTA BAJA

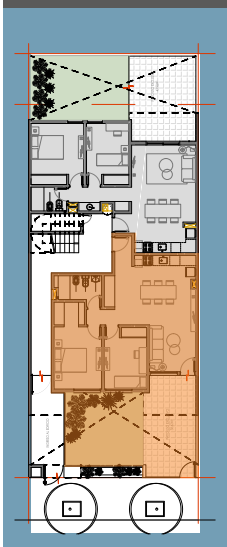
Datos técnicos

Correspondientes a la tipología A de Planta Baja.

 64.09 m ² Sup. propia	 02 Dormitorios
 38.62 m ² Sup. patio	 01 Baño
 8.84 m ² Sup. común	 01 Cocina
 81.69 m ² Sup. total	



Ubicación en planta

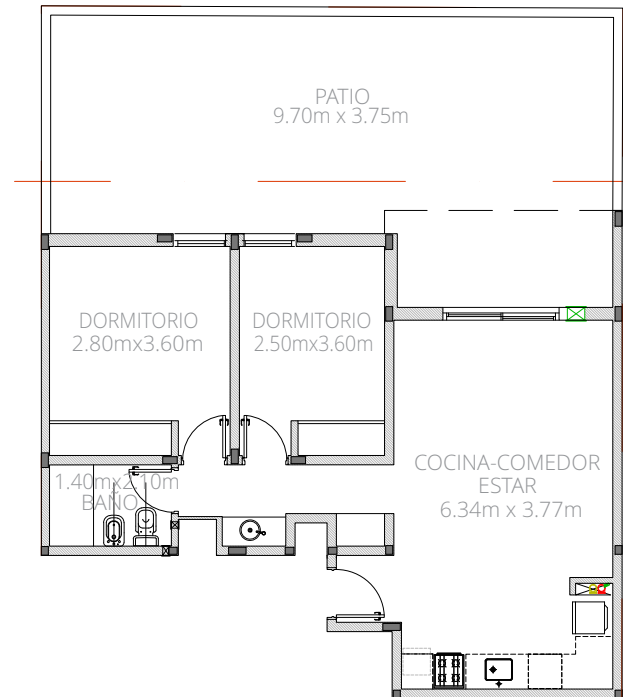


TIPOLOGÍA C | PLANTA BAJA

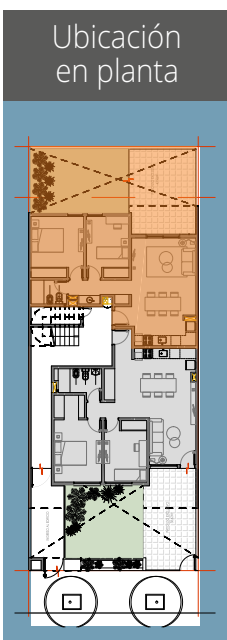
Datos técnicos

Correspondientes a la tipología C de Planta Baja.

 60.14 m ² Sup. propia	 02 Dormitorios
 43.98 m ² Sup. patio	 01 Baño
 8.10 m ² Sup. común	 01 Cocina
 74.86 m ² Sup. total	




Ubicación en planta

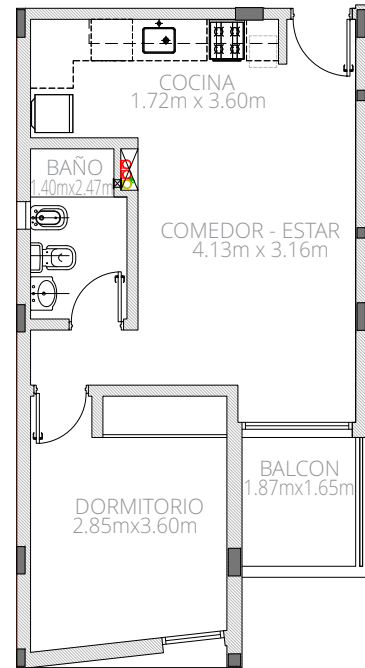


TIPOLOGÍA A | 1° Y 2° PISO

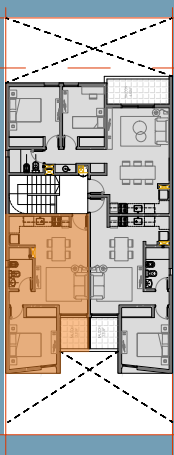
Datos técnicos

Correspondientes a la tipología A de 1° y 2° Piso.

 41.07 m ² Sup. propia	 01 Dormitorios
 3.51 m ² Sup. balcón	 01 Baño
 5.41 m ² Sup. común	 01 Cocina
 49.99 m ² Sup. total	



Ubicación en planta

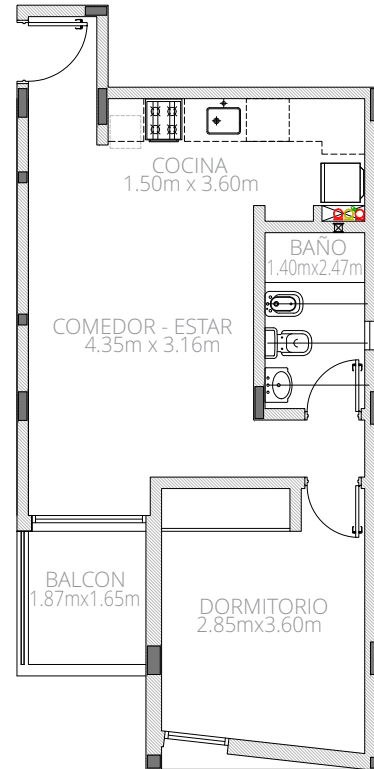


TIPOLOGÍA B | 1° Y 2° PISO

Datos técnicos

Correspondientes a la tipología B de 1° y 2° Piso.

 42.42 m ² Sup. propia	 01 Dormitorios
 3.51 m ² Sup. balcón	 01 Baño
 5.58 m ² Sup. común	 01 Cocina
 51.51 m ² Sup. total	



Ubicación en planta

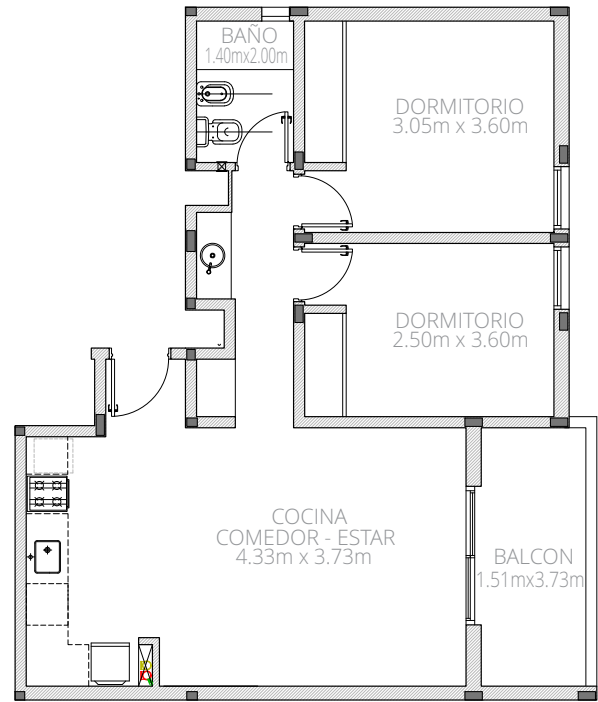


TIPOLOGÍA C | 1° Y 2° PISO

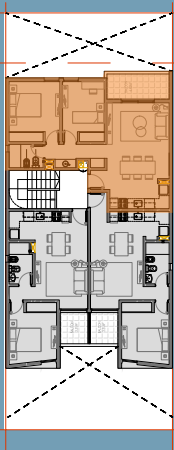
Datos técnicos

Correspondientes a la tipología C de 1° y 2° Piso.

 59.70 m ² Sup. propia	 02 Dormitorios
 6.62 m ² Sup. balcón	 01 Baño
 8.05 m ² Sup. común	 01 Cocina
 74.37 m ² Sup. total	



Ubicación en planta

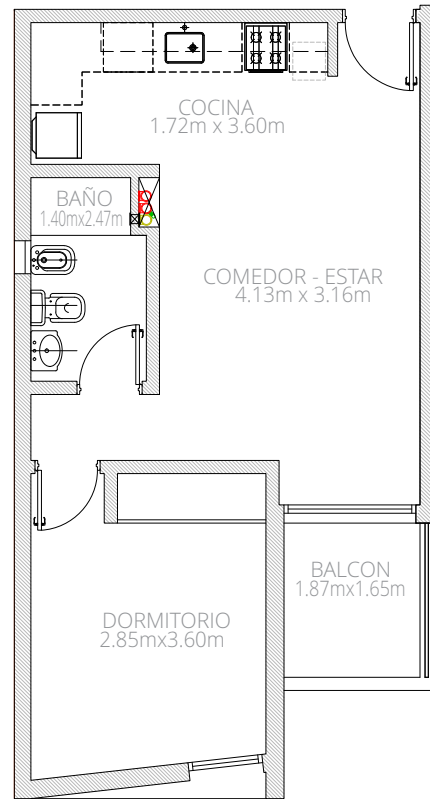


TIPOLOGÍA A | 3° PISO

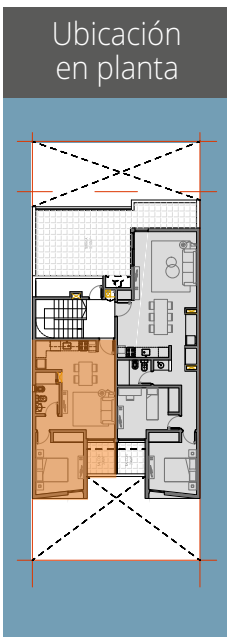
Datos técnicos

Correspondientes a la tipología A de 3° Piso.

-  41.52 m²
Sup. propia
-  3.51 m²
Sup. balcón
-  5.12 m²
Sup. común
-  47.33 m²
Sup. total
-  01
Dormitorios
-  01
Baño
-  01
Cocina



Ubicación en planta

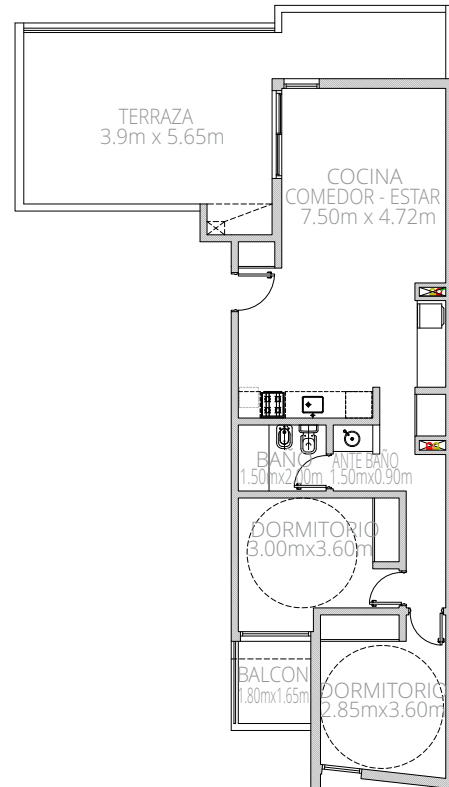


TIPOLOGÍA C | 3° PISO

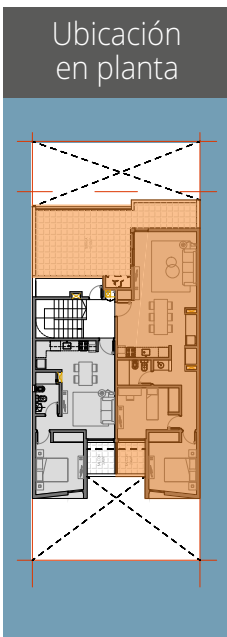
Datos técnicos

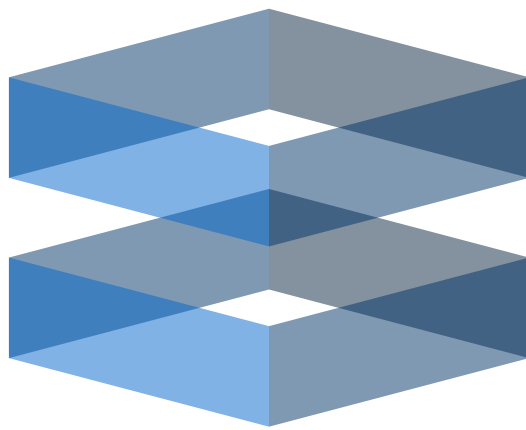
Correspondientes a la tipología C de 3° Piso.

 73.05 m ² Sup. propia	 02 Dormitorios
 34.51 m ² Sup. balcón	 01 Baño
 8.95 m ² Sup. común	 01 Cocina
 82.69 m ² Sup. total	



Ubicación en planta





GRUPOSEGA
DESARROLLISTA



edificio
VIVET V



GRUPOSEGA
DESARROLLISTA